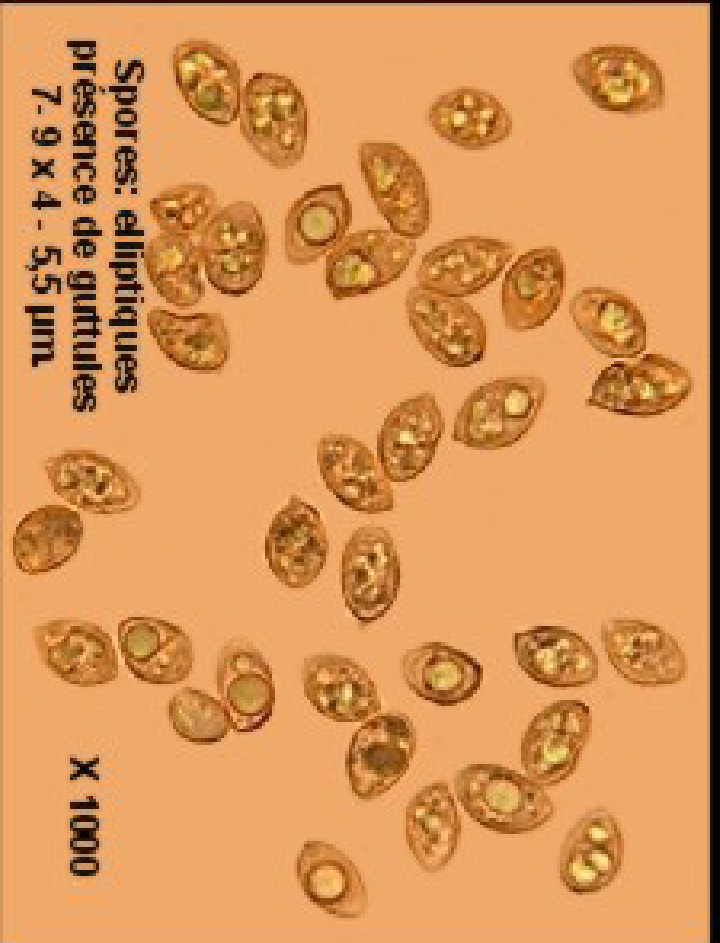


X 400

Cheilocystides à parois minces, hyalines  
cylindriques mais flexueuses  
à apex arrondi parfois clavé, 5 à 8 µ.



X 1000



X 1000

Spores: elliptiques  
présence de guttules  
7.9 x 4 - 5,5 µm



*Tubaria furfuracea*  
(Pers.:Fr.) Gillet