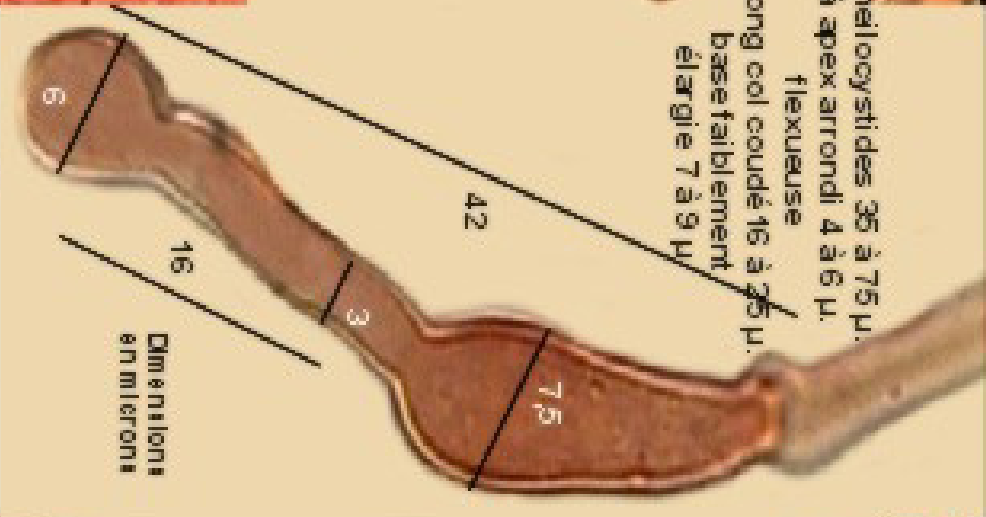




Chelocystides 35 à 75 µ.
à apex arrondi 4 à 6 µ.
flexueuse
long col coudé 16 à 25 µ.
base faiblement
élargie 7 à 9 µ.



Cystides naissantes



Basides tétrasporiques

Entre deux lames
on peut compter
jusqu'à 5 - 7 lamelles
et 6 - 8 lamelles

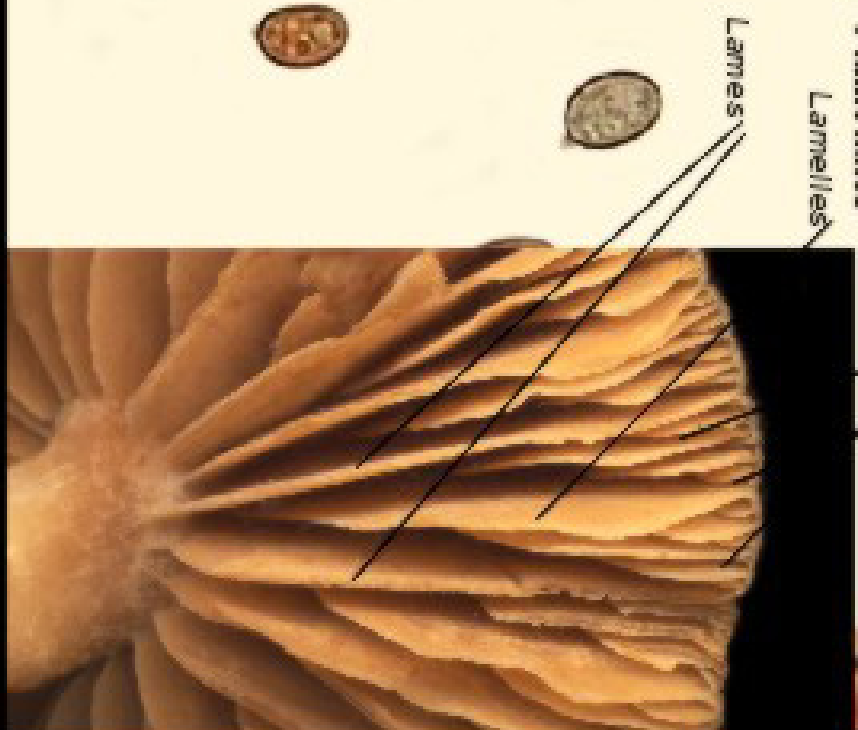
Lamelles

Lamelules



Spores elliptico-ovoides
hile marqué
5-8 x 4-5 µ.

Tubaria hiemalis
Romagnesi ex Bon



Lames